

Надежность и Качество

Благодарим Вас за выбор продукции Rossinka Silvermix!

СМЕСИТЕЛЬ НА БОРТ ВАННЫ С ПЕРЕКЛЮЧАТЕЛЕМ «НАЖМИ-ПЕРЕКЛЮЧИ»

Комплектация:

- Корпус излива с кнопочным переключателем-дивертором – 1 шт.
- Опорное декоративное кольцо – 2 шт.
- Уплотнительное кольцо – 5 шт.
- С-образная металлическая шайба – 2 шт.
- Гайка М12 – 2 шт.
- Гайка М30 – 1 шт.
- Соединительный шланг ½"х50 см – 1 шт.
- Гибкая подводка ½"х60 см – 2 шт.
- Соединительный переходник М12 с резиновыми прокладками – 2 шт.
- Блок смешивания с керамическим картриджем и металлической рукояткой – 1 шт.
- Держатель для душевой лейки – 1 шт.
- 1-функциональная душевая лейка функцией лёгкой очистки – 1 шт.
- Душевой шланг 2 м – 1 шт.
- Свинцовый отвес с креплением – 1 шт.
- Фиксирующая втулка – 1 шт.

В комплекте к смесителю прилагается паспорт изделия и гарантийный талон.

W40-39

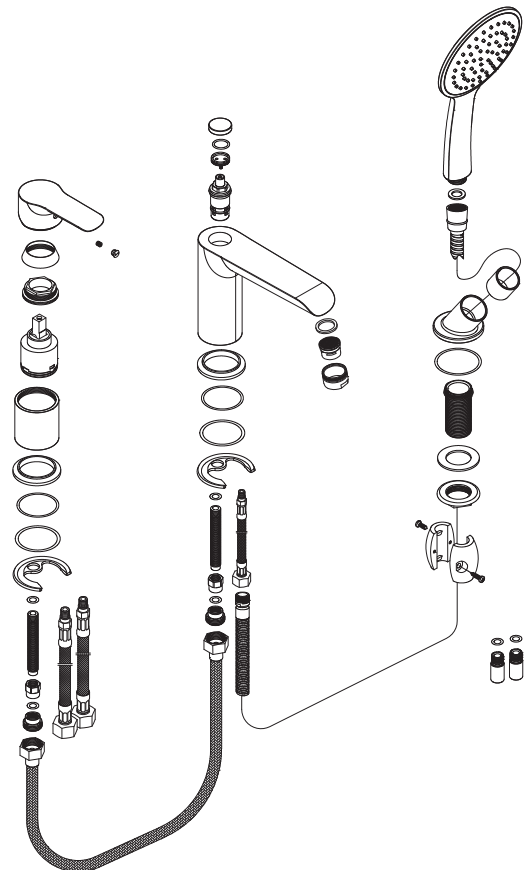


Монтаж:

Во избежание выхода из строя керамических пластин картриджа (из-за попадания между ними ржавчины и прочих мелких посторонних предметов и частиц, содержащихся в водопроводной системе), при монтаже рекомендуется установка фильтров грубой очистки воды.

Для установки смесителя на рабочей поверхности необходимо наличие сквозных отверстий диаметром 35 мм.

- 1) Установите блок смешивания с керамическим картриджем и металлической рукояткой на опорное декоративное кольцо. Установите блок смешивания на рабочей поверхности используя уплотнительное кольцо. С нижней стороны рабочей поверхности установите на соединительную трубку С-образную металлическую шайбу и уплотнительное кольцо, а затем надежно зафиксируйте получившуюся конструкцию гайкой М12.
- 2) Присоедините к корпусу блока смешивания гибкую подводку ½"х60 см (2 шт.). (Если вы решите использовать более длинную гибкую подводку стороннего производителя диаметром М10Х1, используйте переходники М10*М12 с прокладкой, так как диаметр подводки, идущей в комплекте с блоком смешивания, М12Х1).
- 3) Установите корпус излива с кнопочным переключателем-дивертором на опорное декоративное кольцо, предварительно вкрутив в него подводку М15. Установите корпус излива на рабочую поверхность используя уплотнительное кольцо. С нижней стороны рабочей поверхности установите на соединительную трубку С-образную металлическую шайбу и уплотнительное кольцо, а затем надёжно зафиксируйте получившуюся конструкцию гайкой М12.
- 4) Вкрутите фиксирующую втулку в держатель душевой лейки. Установите держатель душевой лейки на рабочей поверхности, используя резиновые прокладки и зафиксируйте его гайкой М30.
- 5) Соедините коническую гайку душевого шланга с душевой лейкой, используя прокладку ½". Второй конец шланга соедините с гибкой подводкой М15, которая уже присоединена к корпусу излива с кнопочным переключателем дивертора, используя прокладку. Раскрутите винты свинцового противовеса, он разделится на две части. Установите обе части противовеса на душевом шланге, после чего закрутите винты.
- 6) Соединительным шлангом ½"х50 см подключите корпус излива с кнопочным переключателем-дивертором к блоку смешивания, присоединив его к соединительным трубкам М12, используя соединительные переходники М12 и прокладки.
- 7) Подключите шланги для воды (гибкую подводку ½") к водопроводным трубам.



Сразу после установки смесителя необходимо медленно открыть воду на полную мощность и дать ей «протечь» в течение 1 минуты. Пролив выполняйте, отсоединив лейку от шланга. После завершения указанной процедуры и установки лейки обратно смеситель можно использовать в рабочем режиме.

Назначение

Смеситель предназначен для использования в бытовых или общественных помещениях для пуска, смешивания, регулирования температуры и закрытия водного потока на его выходе из системы водоснабжения.

Технические характеристики

Изделие изготовлено в соответствии с требованиями СНиП 2.04.01-85, ГОСТ 25809-96, ГОСТ 19681-94. Максимальная рабочая температура – 75 °С. Максимальное рабочее давление в смесителе – 1 МПа. Разница давлений холодной и горячей воды – не более 10%. Рабочее давление – от 0,1 до 0,6 МПа. Смеситель соответствует 1-й группе по герметичности (полная герметичность в закрытом состоянии).

Способ эксплуатации

Пуск, остановка и регулирование потока, а также температуры водной струи производятся поворотом рукоятки смесителя вверх/вниз и по горизонтали. Переключение потока воды между изливом и душевой лейкой осуществляется нажатием кнопки переключателя-дивертора.

Гарантия и срок службы

Гарантийный срок на корпус смесителя при условии использования в бытовых условиях: 7 лет.
Гарантийный срок на комплектующие (рукоятки, картриджи, переключатели-диверторы): 3 года.
Гарантийный срок на аксессуары (шланги для душа, душевые лейки, резиновые прокладки): 1 год.
Гарантийный срок на корпус смесителя при установке и использовании в общественных местах или в промышленных условиях: 1 год.
Плановый срок службы смесителя – 30 лет. Плановый срок службы аксессуаров – 10 лет.
Гарантийный срок исчисляется с момента приобретения изделия.
После проведения гарантийного ремонта, гарантия на замененную деталь/детали устанавливается на срок 7 лет (или 1 год при установке и использовании в общественных местах или в промышленных условиях). Общая гарантия на изделие при этом остается неизменной.

Инструкции по уходу

Очистка тела смесителя должна производиться только изделиями из мягких тканей и без использования абразивных чистящих средств, а также средств на основе спирта, аммония, соляной, серной, азотной, фосфорной и иных видов кислот.

Информация о производителе

Смеситель произведен в КНР по заказу и под контролем ООО «Русская Арматура» (125362, г. Москва, ул. Вишнёвая, д. 9, корп. 1, этаж 2, офис 205).
Rossinka чистоты Silvermix® – официально зарегистрированный товарный знак ООО «Русская Арматура».
Телефон для претензий: 8-800-555-10-35
www.rossinka-sm.ru

Производитель оставляет за собой право на внесение изменений в конструкцию изделия без предварительного уведомления.

ROSSINKA
SILVERMIX

